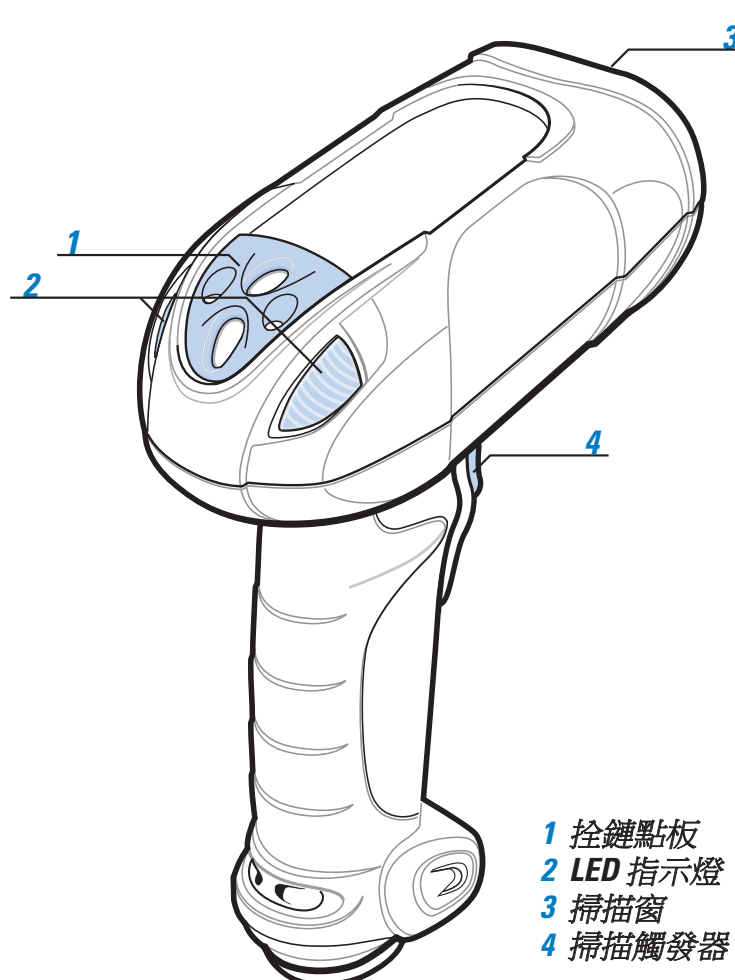
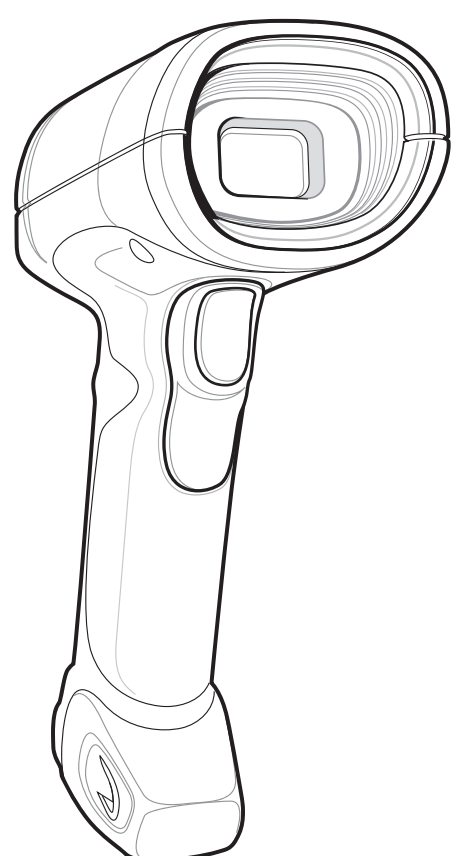


DS3508 快速入門指南

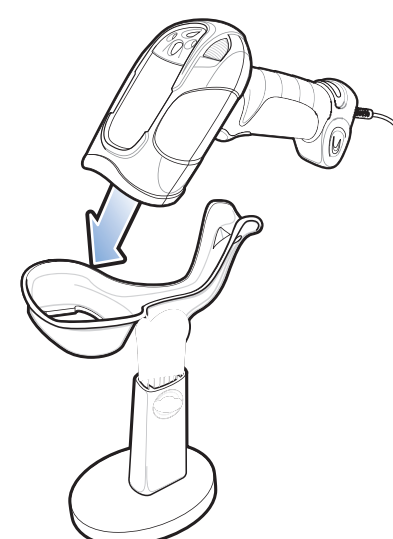
<http://www.zebra.com/ds3508>

請參閱《產品參考指南》以獲得詳細資訊。

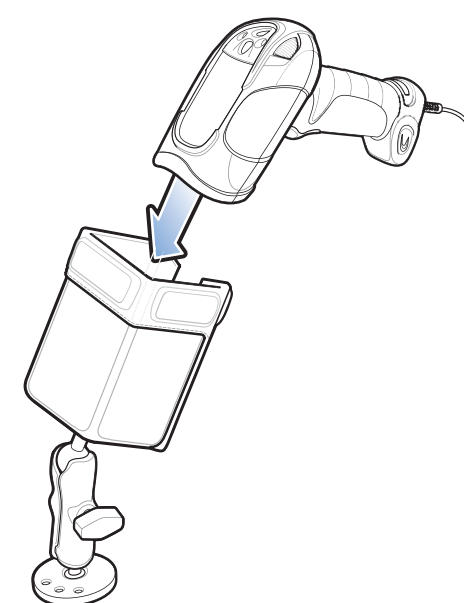
工作區公告



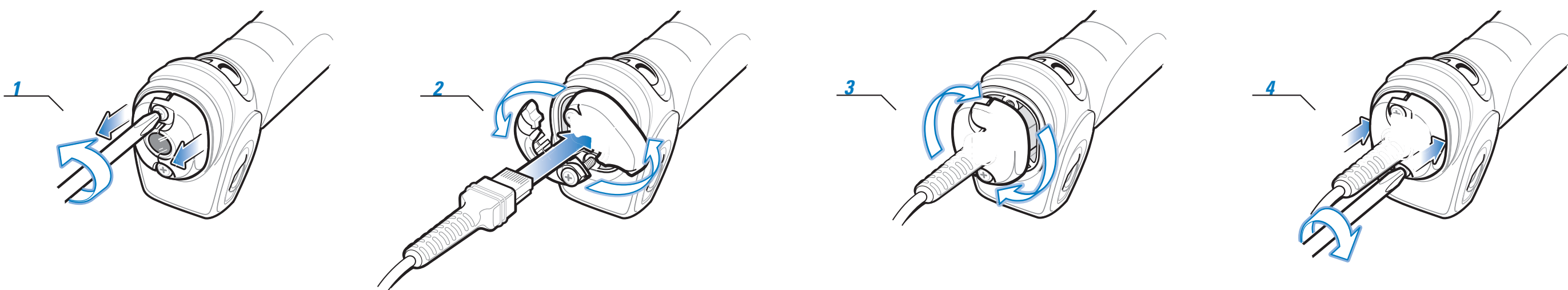
固定掃描座



堆高機座



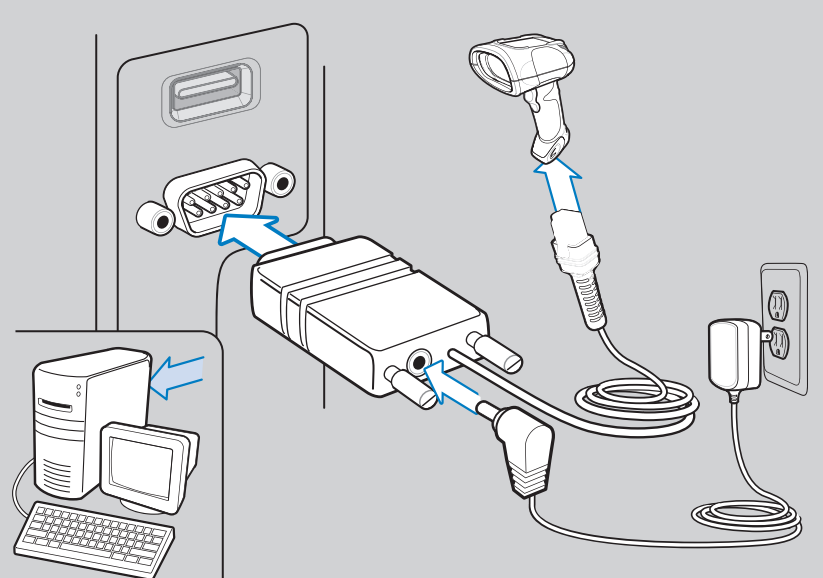
纜線連接



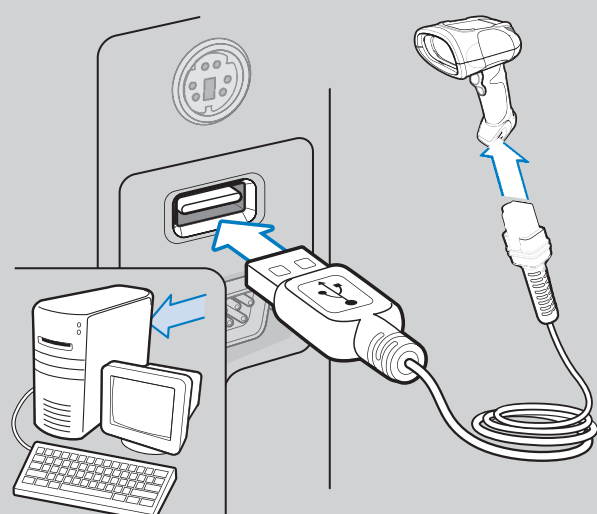
主機介面

註：纜線隨配置不同而有所差異

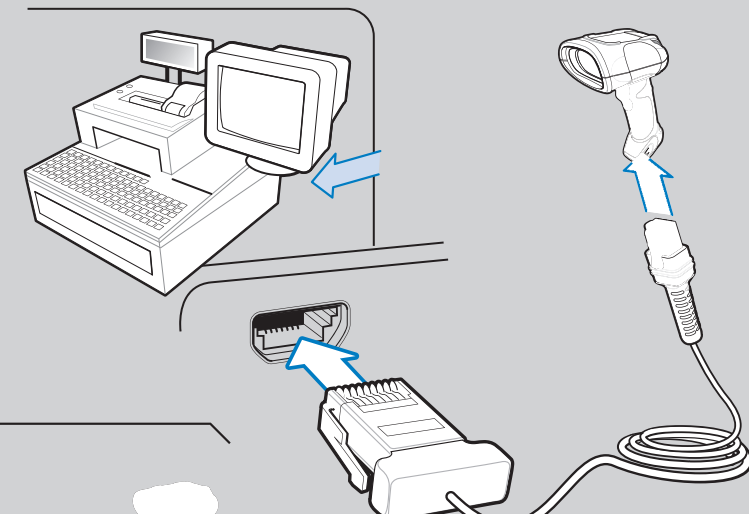
RS-232



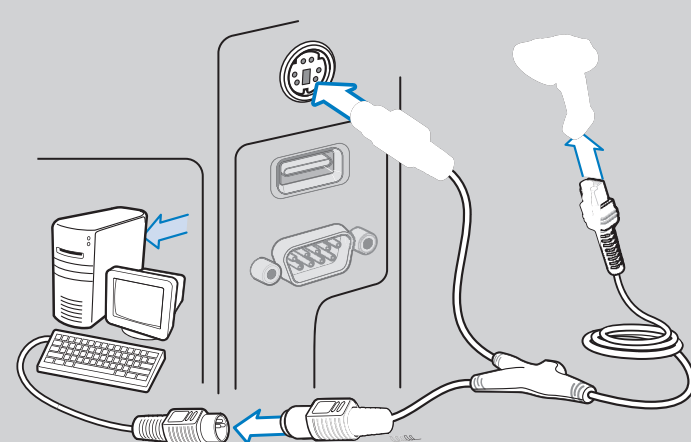
USB



IBM 46XX



鍵盤並聯



疑難排解

掃描器未運作

- 掃描器未通電
 - 檢查系統電源；如有必要，確認已接上電源供應器
- 使用不正確的介面纜線
 - 確認使用正確的介面纜線
- 介面纜線或電源線鬆脫
 - 檢查纜線連接是否鬆脫

掃描器未解碼條碼

- 掃描器未設定條碼類型
 - 確認掃描器已設定為讀取該掃描條碼類型
- 無法辨識條碼
 - 確認符號是否損毀；嘗試掃描相同條碼類型的測試條碼
- 掃描器與條碼之間的距離不正確
 - 拉近或拉遠掃描器與條碼之間的距離

掃描器正在解碼條碼，但資料並未傳輸至主機

- 掃描器未設定為正確的主機介面
 - 檢查掃描器主機參數或編輯選項
- 介面纜線鬆脫
 - 檢查纜線連接是否鬆脫

主機未正確顯示掃描的資料

- 掃描器未設定為正確的主機介面
 - 檢查掃描器主機參數或編輯選項

DS3508 程式設計條碼

設定預設值



設定預設值

USB 主機類型



HID 鍵盤模擬



IBM 手持式 USB

RS-232 主機類型



標準 RS-232



ICL RS-232



NIXDORF RS-232 MODE A

IBM 46XX 主機類型



PORT 5B



PORT 9B

鍵盤並聯主機類型



IBM PC/AT 及相容的 IBM PC

掃描以新增 Enter (換行字元)



掃描選項



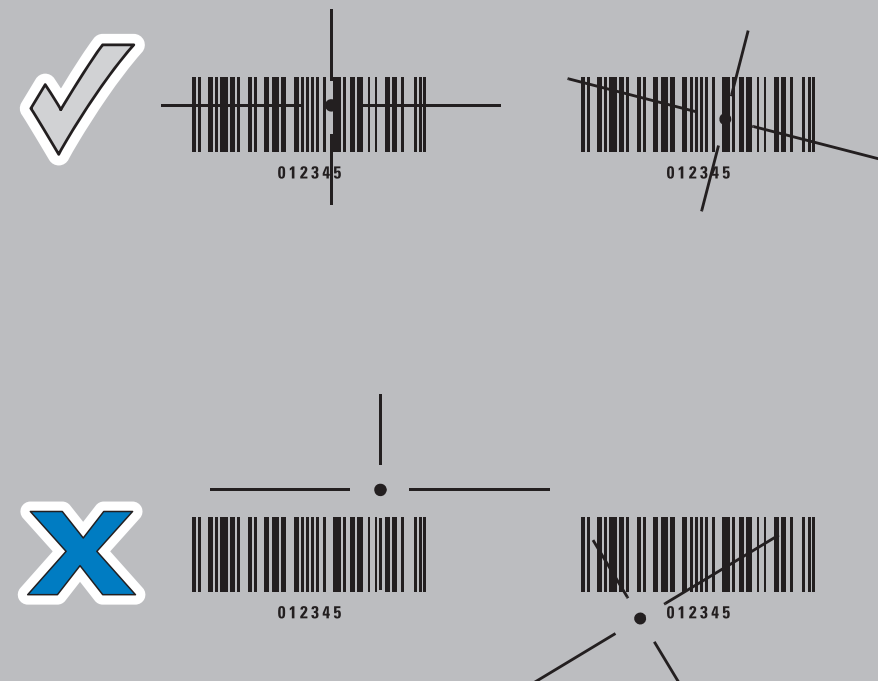
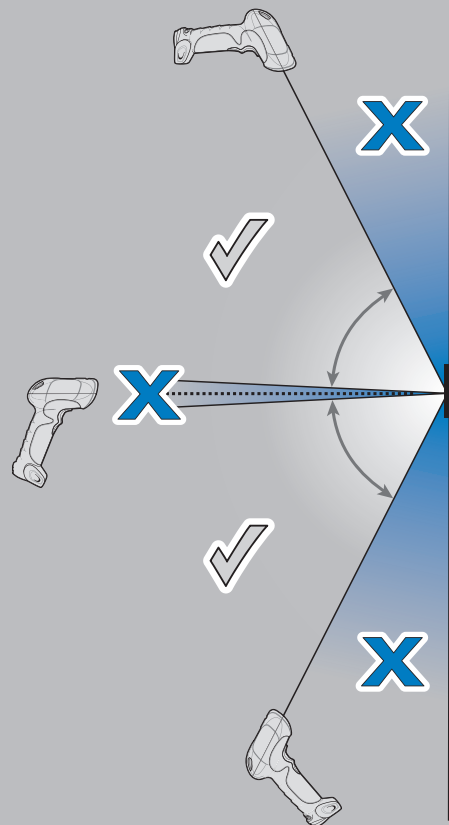
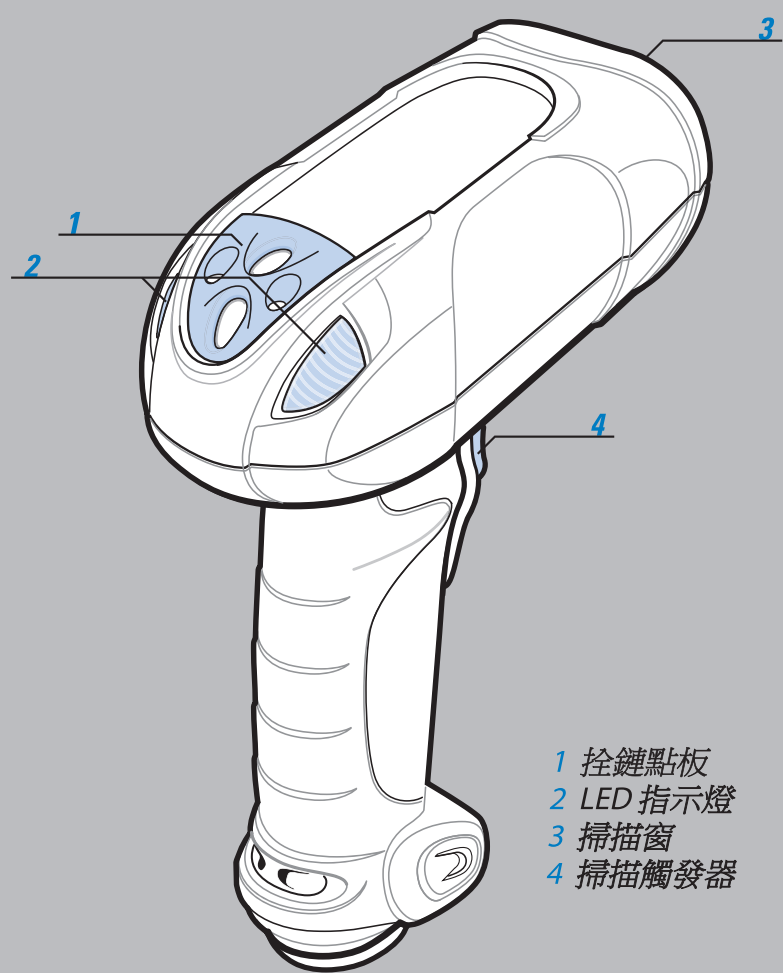
<資料> <後置字元>



ENTER

瞄準

正確掃描

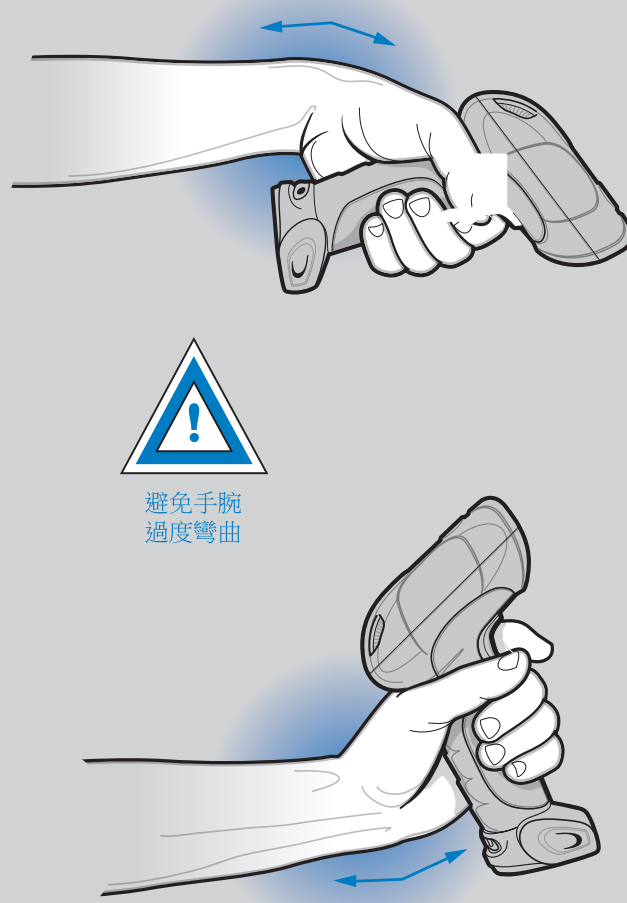


左手和右手交替 建議休息並輪流作各項工作

最佳身體直立姿勢

避免手腕過度彎曲

嗶聲指示



標準使用

Table with 3 columns: 低/中/高音嗶聲 (Start), 短促高音嗶聲 (Barcode decoded), 4 聲拉長低音嗶聲 (Barcode error).

參數功能表掃描

Table with 3 columns: 高/低/高/低音嗶聲 (Parameter setting), 高/低音嗶聲 (Correct execution), 低/高音嗶聲 (Incorrect execution).

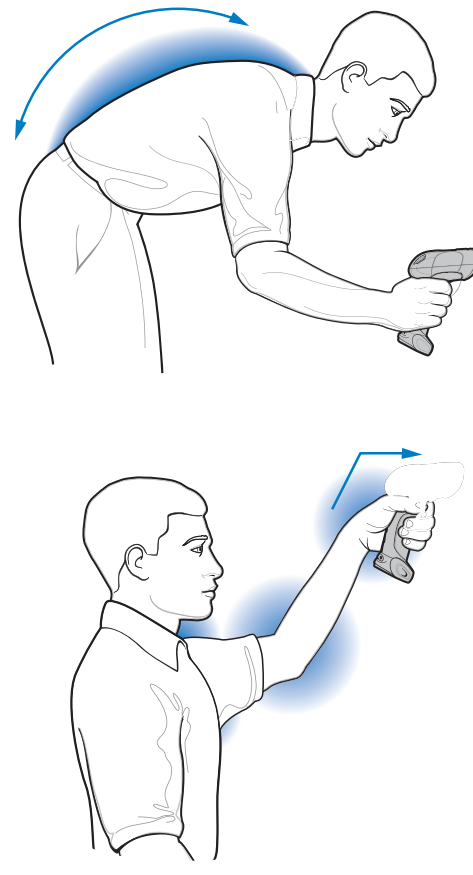
LED 指示燈的指示

Table with 3 columns: 熄滅 (Scanner on/off), 綠色 (Barcode decoded), 紅色 (Transmission error).

最佳身體姿勢

最佳廣範圍掃描姿勢

最佳低掃描姿勢



工作區公告

法規資訊

Zebra 保留變更所有產品以提昇其可靠性、功能和設計的權利。

在任何可能使用 Zebra 產品之狀況、包括結合、系統、裝置、機器、材料、方法、程序或與之相關的狀況下，Zebra 並未以明示、默示、禁反言或其他方式授予專利權或專利。

Zebra 和斑馬頭圖形為 ZIH Corp. 的註冊商標。Symbol 標誌為 Symbol Technologies, Inc. (Zebra Technologies 子公司) 的註冊商標。

保固 如箭 Zebra 硬體產品的完整保固聲明，請造訪：http://www.zebra.com/warranty。

維修資訊

如果您在使用此設備上有問題，請與所在設施的技術與系統支援人員聯繫。

若需要本指南的最新版本，請造訪：http://www.zebra.com/support。

人體工學建議

注意：為了避免發生人體工學傷害或將其潛在風險降至最低，請遵循下列建議。

- 減少或避免重複動作
保持自然的姿勢
減少或避免過重施力
將常用物品放在隨手可得之處
以正確高度執行工作
減少或避免震動
減少或避免直接施壓
提供可調式的工作區
提供足夠的空間
提供舒適的工作環境
改善工作流程

法規資訊

本指南適用型號 DS3508。所有 Zebra 的裝置在設計上都符合其銷售地區的規定和規章，並依規定標識。

注意：請勿使用未經 Zebra 核准，以及未經 UL 認證的配件。

無線電頻率干擾規定



註：本設備業已通過測試，完全符合 FCC 規章第 15 部分關於 Class B 數位裝置的標準。

- 改變接收天線的方向或位置。
增加設備與接收器之間的距離。
設備與接收器使用不同線路的電源插座。
向經銷商或經驗豐富的無線電/電視機技師諮詢並尋求協助。

無線電頻率干擾規定 - 加拿大 本 Class B 數位裝置符合加拿大 ICES-003 標準。

示和欧洲经济区 (EEA)

Zebra 特此聲明本裝置合乎所有適用指令 (2014/30/EU、2014/35/EU 及 2011/65/EU) 的規定。

Waste Electrical and Electronic Equipment (WEEE)

English: For EU Customers: All products at the end of their life must be returned to Zebra for recycling.

Lietuvių: ES vartotojams: visi gaminiai, pasibaigus jų eksploatacijos laikui, turi būti grąžinti atitinkamai kompanijai Zebra.

電源供應器

請僅使用認證的 Zebra (類型編號 50-14000 (5Vdc/0.5A 最低) 或 PWRS-14000 (5Vdc/0.5A 最低) 的直接插入式電源供應器，標識為 Class 2 或 LPS (IEC60950-1, SELV)。

日本 (VCCI) - Voluntary Control Council for Interference

この装置は、情報処理装置等電波障害自主規制協議会 (VCCI) の基準に基づくクラスB情報技術装置です。

韓國 Class B ITE 警告聲明

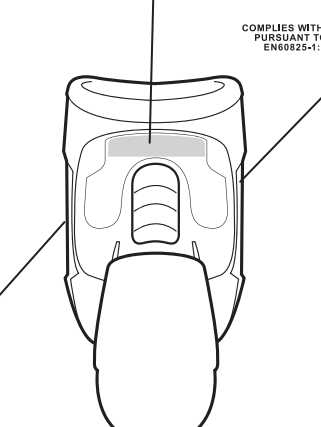
Table with 2 columns: 기종별 (Category), 사용자안내문 (User Guide). Category: B급 기기 (가정용 방송통신기기). User Guide: 이 기기는 가정용(B급)으로 전자파적합등록을 한 기기로서 주로 가정에서 사용하는 것을 목적으로 하며, 모든 지역에서 사용할 수 있습니다.

雷射裝置

警告 雷射裝置 符合 21CFR 1040.10 及 1040.11，除偏差值依據雷射公告 (Laser Notice) 第 50 條公告 (公告日期：2007 年 6 月 24 日) 和 IEC/EN 60825-1:2007 和/或 IEC/EN 60825-1:2014 外。

2 級雷射掃描器使用低電源、可見雷射光二極體。如同面對任何非常明亮的光源 (如太陽) 一般，使用者應避免直視光線。短暫暴露於 2 級的雷射並不會造成傷害。

掃描器標籤



CAUTION: CLASS 2 LASER LIGHT WHEN OPEN. DO NOT STARE INTO THE BEAM. ATTENTION: LUMIERE LASER EN CAS D'OUVERTURE, NE PAS REGARDER DANS LE FASCEAU.



Zebra 及特殊格式之斑馬頭圖形是 ZIH Corp. 的註冊商標，已在全球許多司法管轄區進行註冊登記。

©2016 Symbol Technologies LLC, Zebra Technologies Corporation 的子公司。版權所有。